

INVIVO SENTINELLE 乳房线圈

# 一切都始于更优质的影像



Dunlee 的 **Invivo Sentinelle 乳腺线圈** 产品系列利用平行成像技术提供出色的影像。专有可变线圈几何结构具有独立可调的线圈元件,可优化患者左、右乳房的信噪比。这使用户可以对每个患者的每次检查进行个性化设置,以便生成非常详细和高质量的影像,提供与乳房大小无关的均匀信号。此外,可调节元件可有效固定乳房,有助于减少运动伪影。

## 主要优势

- 具有可变线圈几何结构,可调整线圈元件以适合每个患者
- 采用人体工程学设计,开放式通道设计便于定位乳房和满足患者舒适度要求
- 高信噪比,可利用先进的成像应用(平行成像、光谱学、扩散加权成像)

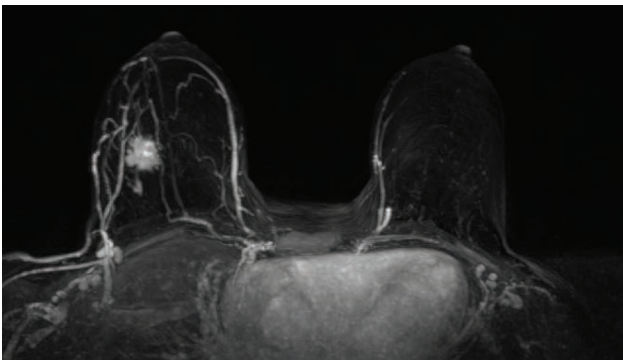
DUNLEE

# 基于我们的创新型线圈架构实现高质量成像



## 开放式通道

开孔设计使技术人员能够定位乳房组织，以适当覆盖乳房。可以查看乳房的所有四个象限，包括胸壁和腋窝的后部通道，以进行成像和干预。无论病灶位于何处，开放式患者支架都可提供自由移动和工作空间。



## 患者舒适度

患者支架采用全面的填充混合物和人体工程学设计，旨在减轻压力点。随附的肩桥衬垫可让患者的手臂在一侧成像，从而减轻胸骨压力。8 向可调节头枕可适应多种患者配置，以帮助提高患者舒适度，还具有镜像透镜，可以向外看。

## 您有多种选择

可选的 Sentinelle 配件车是不使用时存放线圈和相关衬垫的好方法。当需要再次使用线圈时，配件车提供了一种将线圈转移到 MR 支架上的简便方法。此外，可拆卸的推车搁板架提供了用于安装活检相关设备和配件的表面。层压板结构可提供几乎终生的耐用性，易于清洁，并且设计用于高达 3T 的环境。



保留所有权利。本文整体或部分均不允许复制，事先获得版权所有者的书面同意者除外。

Dunlee 保留对产品规格进行修改、和/或在未事先通知或给出任何允诺的情况下随时停止供应任何产品的权利，且不为使用本文所引起的一切后果承担责任。

Dunlee 是飞利浦公司集团的品牌

[联系我们获取更多信息。](#)

Philips Medical Systems Nederland B.V.  
电话: +31 65 4784225 • sales.dunlee@philips.com  
Veenpluis 6 • 5684 PC Best • The Netherlands

[dunlee.com](#)